

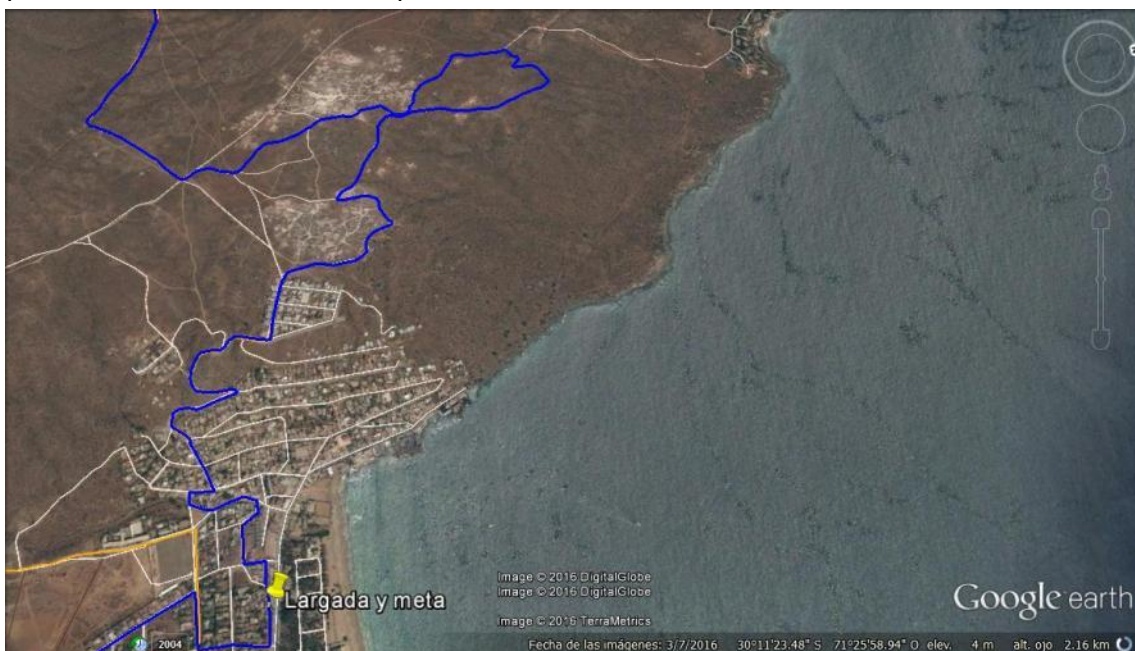
Trazado Mountain Bike Rural Guanaqueros 2016

El trazado consta de 20 kilómetros por caminos Urbanos, Rurales y Privados, se realizaran 2 modalidades de carrera:

- Medio desafío (1 giro al trazado)
- Desafío completo (2 giros al trazado)



La carrera se dará inicio en forma neutralizada en la plaza ubicada en Av. Guanaqueros. Desde este punto se dirigirán a calle Covadonga para realizar el ascenso hasta salir de Guanaqueros, los participantes serán acompañados por un vehículo de la productora hasta la salida del pueblo.



Zona de largada y meta



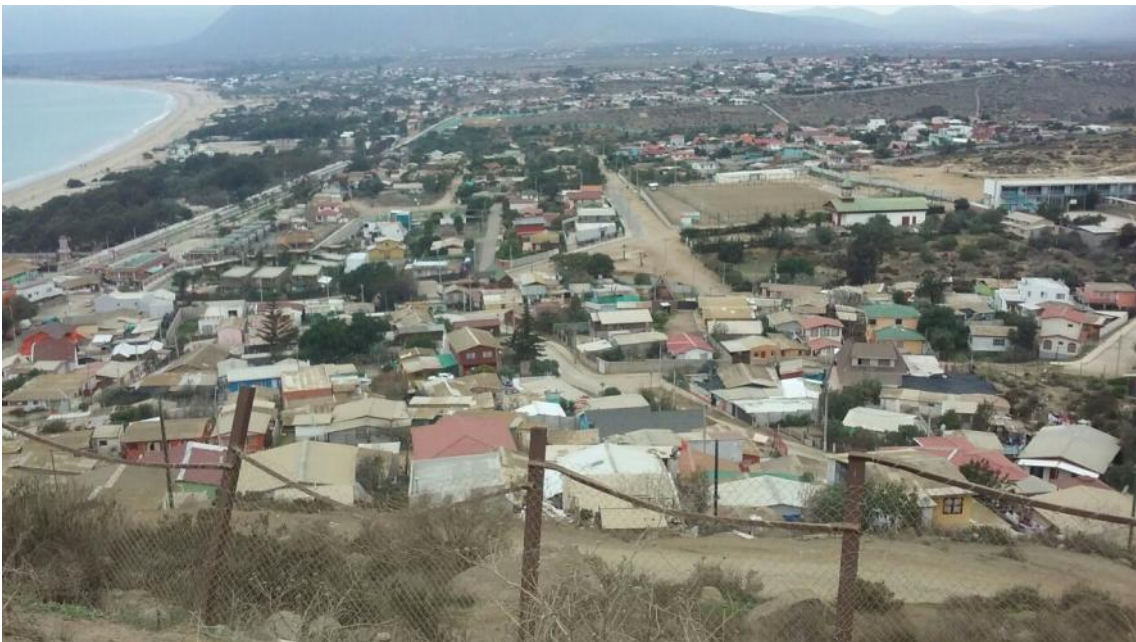
Calle Covadonga



Subida Guanaqueros



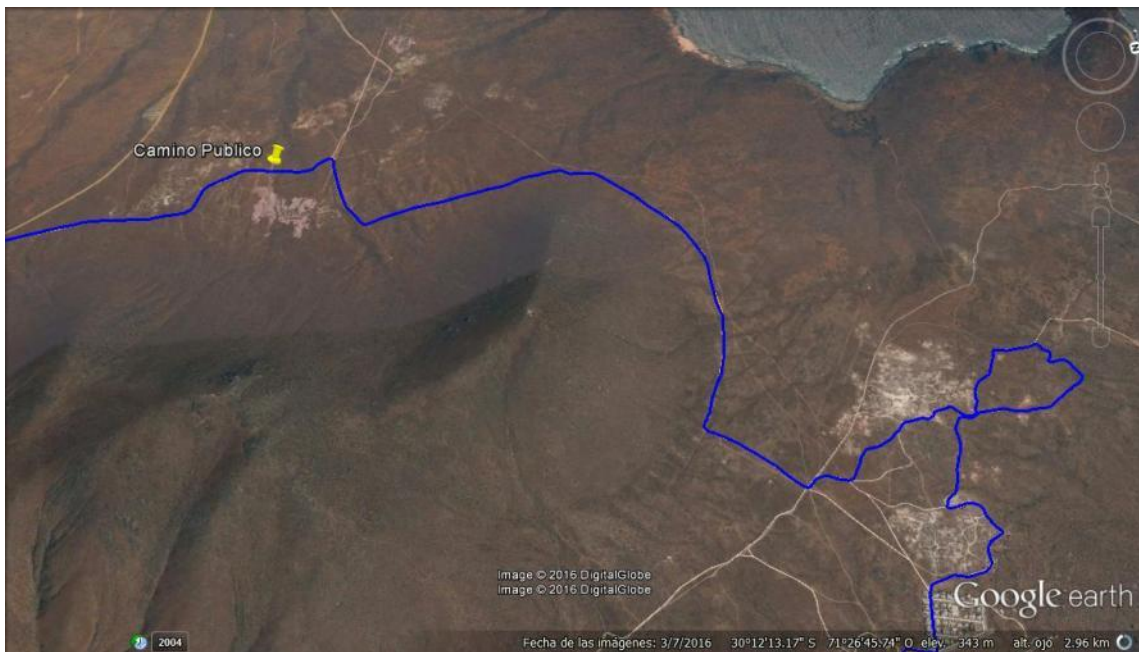
Vista desde la parte alta de Guanaqueros.



Calle ubicada en la parte alta de Guanaqueros. De no ser posible realizar la largada y meta en la Plaza de Guanaqueros, se podría realizar desde este punto en la vía pública, ya que es una calle de bajo tráfico vehicular, el atractivo principalmente es por la vista a la bahía de Guanaqueros.

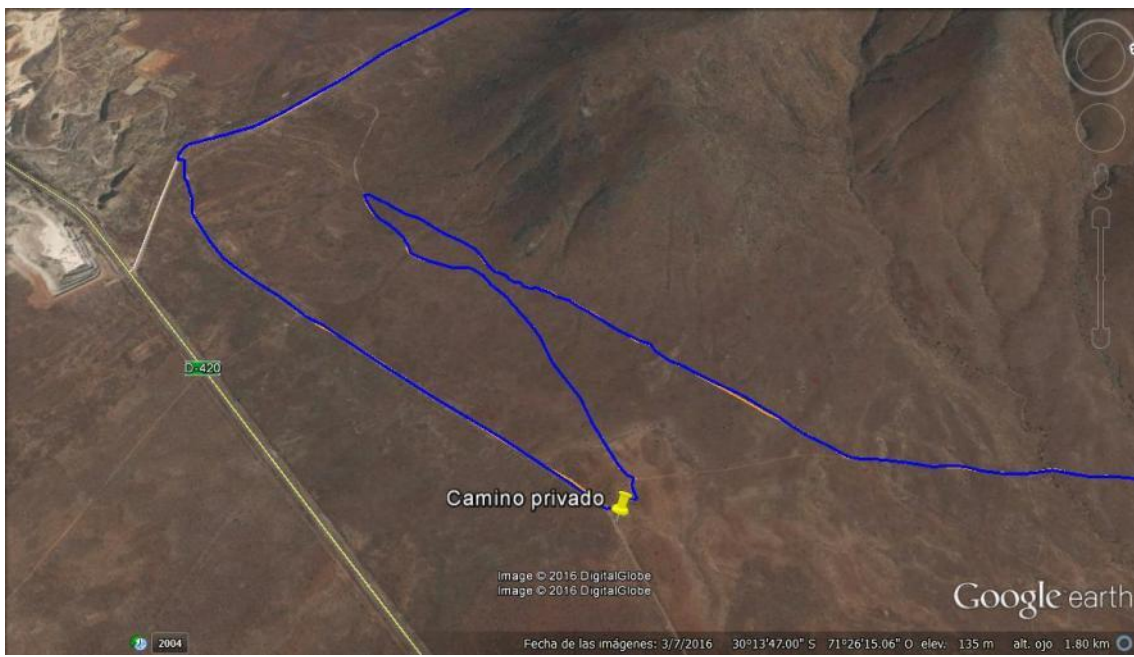


Saliendo del pueblo los participantes transitarán por un camino público siguiendo el trazado marcado en el mapa, el recorrido no cruza carreteras.





Antes de que el camino público llegue a la carretera D420 deben ingresar a un camino por terrenos privados, si bien el terreno es privado el camino esta despejado en 100% de su recorrido por lo tanto no representa una complicación, el camino finaliza en un camino publico.



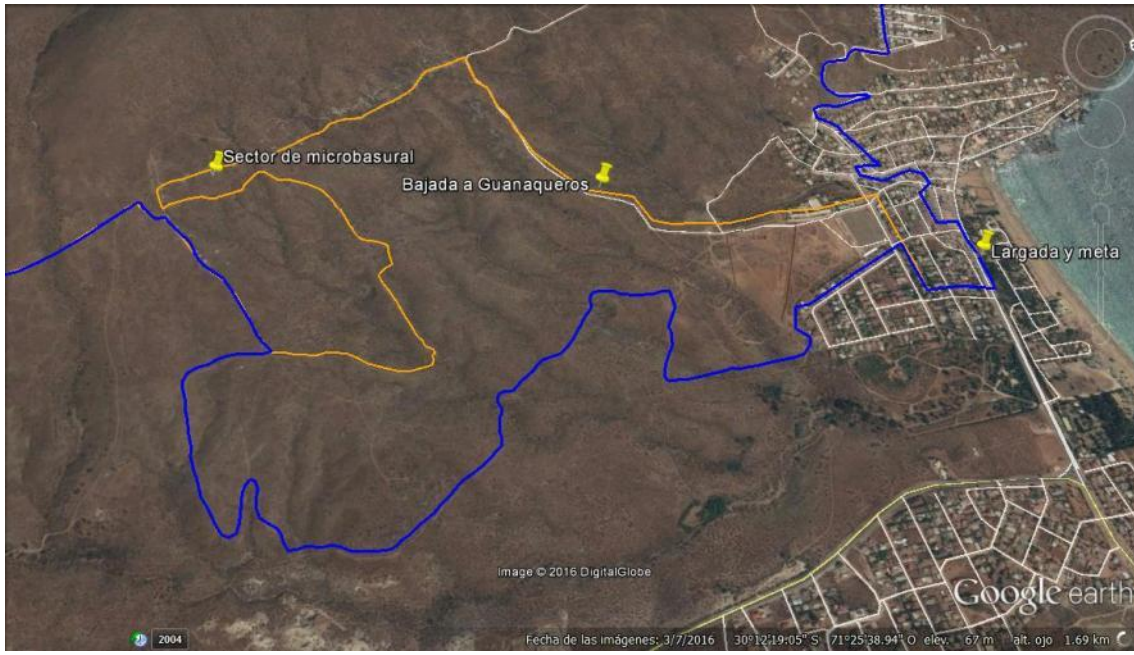
Ingreso a camino privado



Sector de microbasural al finalizar el camino privado



Para finalizar los participantes harán un descenso, estamos definiendo la parte final, las dos opciones que tenemos es, bajar por el camino público en dirección a Guanaqueros (ruta color amarillo) o bajar por un sendero habilitado (ruta color azul), ambos recorridos llegan hasta la plaza de Guanaqueros.



En la plaza estará ubicada la zona de partida y llegada, en este punto se dividirán quienes realicen el desafío completo debiendo realizar un nuevo giro al mismo circuito, los participantes del medio desafío al pasar por meta finalizan su participación.



Puntos importantes:

- Al realizar la visita en terreno creemos es posible realizar la largada y meta en la caletera que está ubicada en la plaza que se visualiza en el mapa. De no ser posible nuestra sugerencia es realizarla en la vía pública en la parte alta de Guanaqueros. Descartamos el terreno que está aledaño al estadio ya que consideramos no presenta atractivos turísticos del cual se beneficie la comunidad de Guanaqueros.

- Al modificar el recorrido, este no utiliza caminos con alto tráfico vehicular por lo que la presencia de carabineros no será tan necesaria. Si es importante contar con la autorización para realizar la largada neutralizada desde la plaza y en dirección a calle Covadonga hasta salir del pueblo en la parte alta..

Fotos de la Ruta:





















